



# MEMÒRIA DE QUALITATS

## EDIFICI PLURIFAMILIAR DE 23 HABITATGES

Carrer Manuel de Fallas 44-48  
Barberà del Vallès



*Fem realitat el teu habitatge*



# MEMÒRIA DE QUALITATS

## EDIFICI PLURIFAMILIAR DE 23 HABITATGES

Carrer Manuel de Fallas 44-48  
Barbarà del Vallès

**Promou:** Illa Sant Vicenç 14, S.L.

**Construeix:** Maheco Constructora.

Els càlculs tècnics, topogràfics i geotècnics a càrrec d'empreses d'enginyeria homologades.

## ASPECTES GENERALS

### FAÇANA

A nivell de disseny de façana s'ha dotat l'edifici d'una personalitat pròpia amb un conjunt harmònic combinant el sistema SATE i acabats mixtos, amb baranes i fusteria en tonalitats fosques.

SATE són les sigles de sistema d'aïllament tèrmic per l'exterior i s'utilitza per a millorar el confort, l'eficiència energètica. Els SATE combinen la utilització d'un material aïllant tèrmic amb un revestiment d'acabat decoratiu.

### TANCAMENTS INTERIORS

Per les compartimentacions interiors verticals s'utilitzaran plaques de cartró guix laminat.

El tancament de les parets mitgeres i façanes es farà amb paret d'obra, aïllament amb llana mineral i aplacat de plaques de cartró guix.

### FUSTERIA I MANYERIA EXTERIOR

La fusteria exterior dels habitatges serà d'alumini lacat en tonalitats fosques, amb ruptura de pont tèrmic i vidre doble amb càmera.

Persianes d'alumini en tonalitats fosques motoritzades.

### FUSTERIA INTERIOR

La fusteria interior es realitzarà amb portes tipus "BLOCK", acabat lacat blanc, llises amb manetes.

Porta d'entrada tipus "BLOCK", acabat lacat blanc, amb pany i frontisses de seguretat, espiell gran angular.

# MEMÒRIA DE QUALITATS

## EDIFICI PLURIFAMILIAR DE 23 HABITATGES

Carrer Manuel de Fallas 44-48  
Barbarà del Vallès

### INSTAL·LACIONS

#### ELECTRICITAT

**Escomesa elèctrica:** comptador individual instal·lat en el vestíbul de la finca. Es conduirà una línia suficientment dimensionada, segons informe tècnic, fins a instal·lar la caixa de protecció en cada habitatge. Instal·lació del circuit de presa de terra.

**Derivació individual:** instal·lació que partirà des de la sortida del comptador fins a enllaçar amb la caixa de comandament i protecció de l'habitatge.

**Quadre de protecció de l'habitatge:** anirà encastat, es realitzarà per protecció de contactes indirectes i sobreintensitats, està compost per: Caixa per allotjament de mecanismes, ICP verificats, diferencials i magneto tèrmics.

**Instal·lació interior de l'habitatge:** des del quadre de protecció, efectuant circuits independents per enllumenat i endolls diversos.

#### LAMPISTERIA

Muntants i distribució interior dels habitatges amb tub de polietilè encastats de diàmetre ajustat al consum dels aparells i sanitaris i dels aparells electrodomèstics.

Els desguassos es realitzaran amb tub de plàstic de PVC de diàmetre adequat per a cada habitatge.

#### SISTEMES DE COMUNICACIÓ

Se seguiran les directrius establertes en el PROJECTE D'INFRAESTRUCTURA COMÚ DE TELECOMUNICACIONS (ICT) redactat per Enginyer Superior de Telecomunicacions, donant compliment al Real Decret-Llei 1/1998 del 27 de febrer sobre infraestructures comuns als edificis per l'accés als serveis de telecomunicacions i al reglament que els desenvolupa i Decrets de la Generalitat 172/199, 116/2000, i 223/2000 establint els condicionants tècnics que ha de complir la instal·lació del ICT.

En els habitatges s'instal·laran preses de telèfon, antena de televisió i presa de preinstal·lació de TV per cable a tots els dormitoris i a la sala-menjador.

Instal·lació de vídeo-porter electrònic.

#### SISTEMES DE CLIMATITZACIÓ

Instal·lació de aerotèrmo per a generació d'aigua calenta sanitària.  
Climatització amb bomba de calor amb refrigerant per conductes.

# MEMÒRIA DE QUALITATS

## EDIFICI PLURIFAMILIAR DE 23 HABITATGES

Carrer Manuel de Fallas 44-48  
Barbarà del Vallès

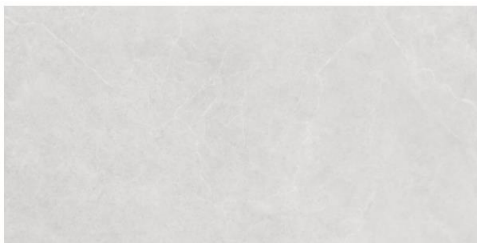
### REVESTIMENTS INTERIORS

#### PAVIMENTS

**Menjador-estar, passadissos, dormitoris i cuina:** Parquet laminat sintètic, acabat Roure



**Bany 1:** Rajola de gres porcellànic.



**Bany 2, bany 3 i safareig:** Rajola de gres porcellànic.



**Terrasses:** Rajola de gres porcellànic.



#### SÒCOL

**Menjador-estar, passadissos, dormitoris, cuina:** Sòcol de DM lacat blanc.

# MEMÒRIA DE QUALITATS

## EDIFICI PLURIFAMILIAR DE 23 HABITATGES

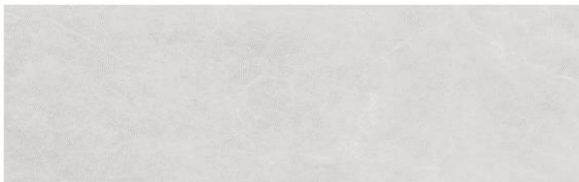
Carrer Manuel de Fallas 44-48  
Barbarà del Vallès

### REVESTIMENTS CERÀMICS

**Bany 1:** Rajola de gres porcellànic.



**Bany 2 i bany 3:** Rajola de gres porcellànic



### REVESTIMENTS DE PINTURA

Pintura blanca 9003 RAL, dues mans, acabat llis.

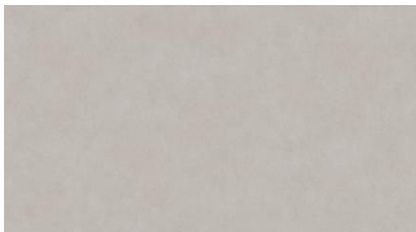
# MEMÒRIA DE QUALITATS

## EDIFICI PLURIFAMILIAR DE 23 HABITATGES

Carrer Manuel de Fallas 44-48  
Barbarà del Vallès

### CUINA

**Taulell de cuina:** Neolith Modelo Pietra di Luna.



**Conjunt de mobles modulars:** Alts i baixos en melamina.

Sistema d'obertura de portes per frontisses amb sistema d'amortiment. Aquesta frontissa disposa d'un sistema que ofereix amortiments amb un tancament silenciós.

Rentavaixelles amb portes panellables, integrades en el conjunt.

Campana amagada integrada en el moble.

**Aigüera:** Sota taulell de cuina, amb cubeta d'acer inoxidable, marca FRANKE.



**Aixeta de l'aigüera:** Monocomandament i canella extraïble, mod. Fox Semi-Pro, marca FRANKE.



# MEMÒRIA DE QUALITATS

## EDIFICI PLURIFAMILIAR DE 23 HABITATGES

Carrer Manuel de Fallas 44-48  
Barbarà del Vallès

**Dispensador de sabó:** Per col·locar sota taulell de cuina, marca TRES.



**Equipament d'electrodomèstics, marca BALAY:**

**Rentavaixelles integrable:** de 60 cm, mod. 3VF5330NP.



**Rentavaixelles integrable:** de 45cm, mod. 3VT4010NA. Escala B ( habitatges 1º2ª y 2º2ª)





# MEMÒRIA DE QUALITATS

## EDIFICI PLURIFAMILIAR DE 23 HABITATGES

Carrer Manuel de Fallas 44-48  
Barbarà del Vallès

**Forn:** mod. 3HB5888N6.



**Microones integrable:** mod. 3CG5175N2.



**Forn i microones:** mod. 3CW5179N2, Escala B ( habitatges 1º2ª y 2º2ª).



**Placa d'inducció:** mod. 3EB864ER.



Fem realitat el teu habitatge

# MEMÒRIA DE QUALITATS

## EDIFICI PLURIFAMILIAR DE 23 HABITATGES

Carrer Manuel de Fallas 44-48  
Barbarà del Vallès

**Campana integrable:** mod. 3BF277EX.



**Focus de lluminàries:** Col·locats en sostre.

## BANY 1

**Sanitari: Sanitari:** Inodor GALA, mod. EMMA BTW BLANC.



**Plat de dutxa:** De resines extraplans.



# MEMÒRIA DE QUALITATS

## EDIFICI PLURIFAMILIAR DE 23 HABITATGES

Carrer Manuel de Fallas 44-48  
Barbarà del Vallès

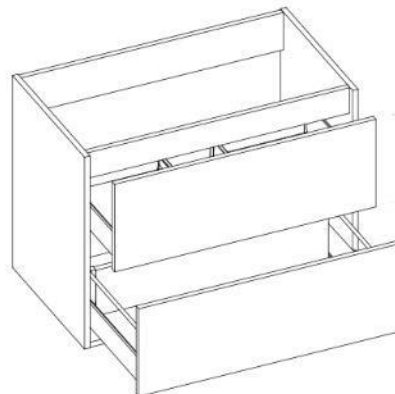
**Columna de dutxa:** termostàtica mod. Balance, marca GALA.



**Aixeta de lavabo:** Monocomandament, mod. Grifo BALANCE, marca GALA.



**Lavabo integrat a moble de bany:** De ceràmica amb moble de dos calaixos.



# MEMÒRIA DE QUALITATS

## EDIFICI PLURIFAMILIAR DE 23 HABITATGES

Carrer Manuel de Fallas 44-48  
Barbarà del Vallès

**Accessoris de bany:** Tovalloler i porta rotlles de bany, acabat cromat mod. Avalon, marca GALA.



## BANY 2 i 3

**Sanitari: Sanitari:** Inodor GALA, mod. EMMA BTW BLANC.



**Banyera:** Banyera, mod. GALA, marca GALA o **Plat de Dutxa**, de resines extraplans.



# MEMÒRIA DE QUALITATS

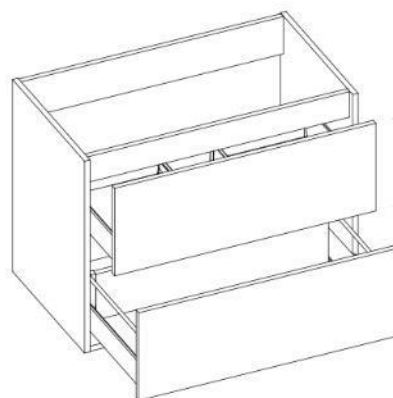
## EDIFICI PLURIFAMILIAR DE 23 HABITATGES

Carrer Manuel de Fallas 44-48  
Barbarà del Vallès

**Aixeta de banyera:** Aixeta banyera Balance, marca GALA. **O Columna de dutxa:** termostàtica mod. Balance, marca GALA



**Lavabo integrat a moble de bany:** De ceràmica amb moble de dos calaixos.



# MEMÒRIA DE QUALITATS

## EDIFICI PLURIFAMILIAR DE 23 HABITATGES

Carrer Manuel de Fallas 44-48  
Barbarà del Vallès

**Aixeta de lavabo:** Monocomandament, mod. Grifo BALANCE , marca GALA.



**Accessoris de bany:** Tovalloler i porta rotlles de bany, acabat cromat mod. Avalon, marca GALA.



# MEMÒRIA DE QUALITATS

## EDIFICI PLURIFAMILIAR DE 23 HABITATGES

Carrer Manuel de Fallas 44-48  
Barbarà del Vallès

### CONTROL DE QUALITAT I LLIURAMENT DELS HABITATGES

S'efectuarà el preceptiu control de qualitat en l'execució del projecte, mitjançant l'arquitecte tècnic responsable del fitxer amb la col·laboració d'un laboratori homologat per a aquesta fi.

La nostra empresa exigeix certificats de qualitat a tots els proveïdors de materials perquè compleixin la normativa vigent.

En el lliurament de claus es donarà a cada propietari els butlletins que es necessitin per contractar amb les companyies subministradores, la cèdula d'habitabilitat i els certificats de garantia dels electrodomèstics instal·lats. També se li lliurarà el LLIBRE DE L'EDIFICI que inclou el Document d'Especificacions tècniques i Manual d'us i manteniment.

#### ■ TOTES LES DESCRIPCIONS I DOCUMENTACIÓ PRESENTADA estan supeditades a POSSIBLES CANVIS:

- 1- A benefici de la qualitat de la promoció.
- 2- A causa de modificacions legals del projecte.
- 3- A les modificacions que dicti la direcció facultativa de l'obra.
- 4- A falta de disponibilitat de producte o canvi de model