

A modern, multi-story apartment building with a light-colored facade and dark accents. The building features balconies with dark railings and some balconies are adorned with greenery. A large tree is visible in the foreground on the right side. The sky is clear and blue.

Promoció 41 habitatges

- C/ Miquel Vives, 54 - 56, Terrassa -

54-64

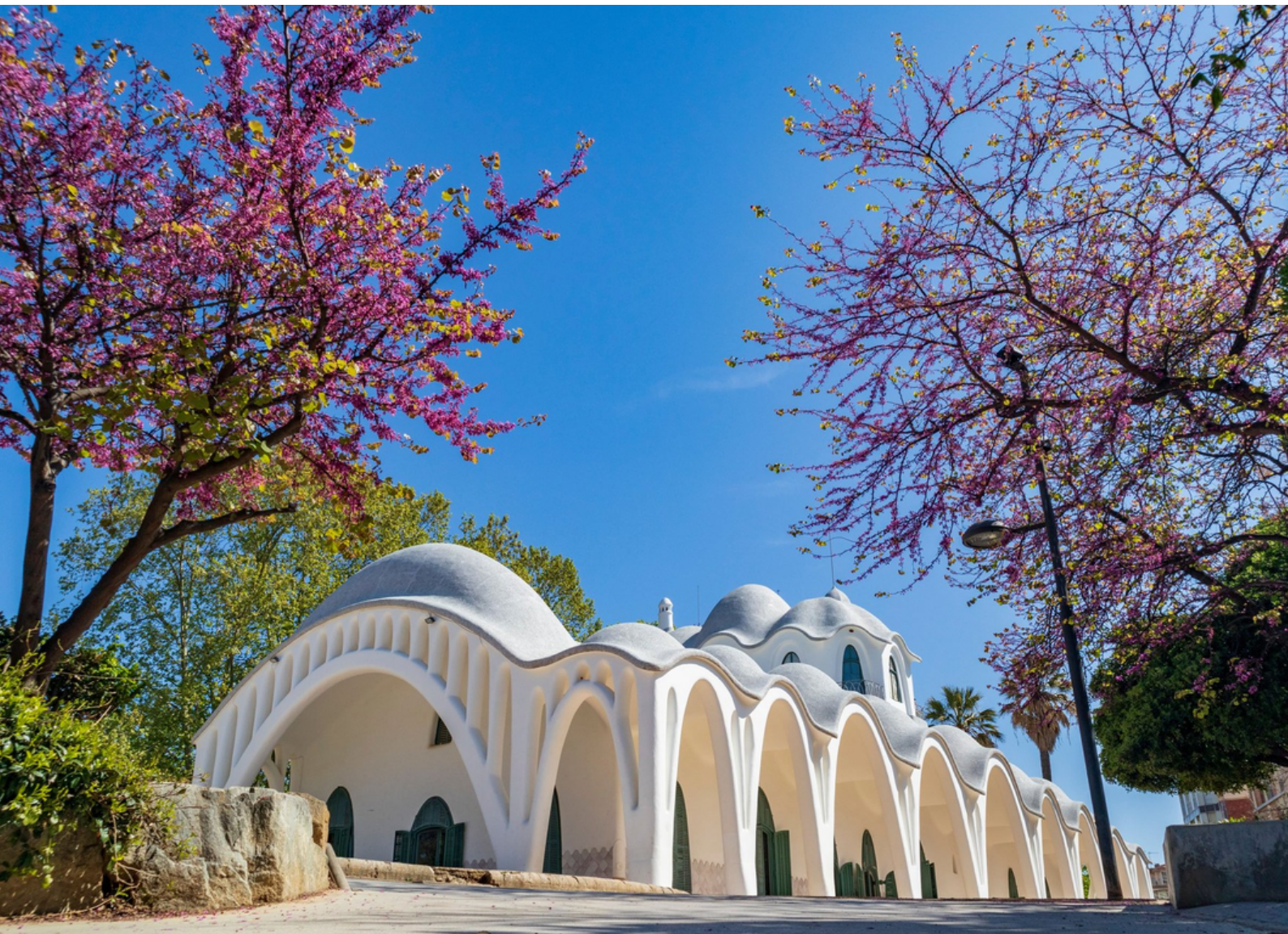
www.maheco.es

Terrassa ●

Terrassa és una ciutat que pertany a la comarca del Vallès Occidental, amb patrimoni cultural, monuments i edificis històrics.

Una població amb vida urbana molt activa. Disposa de teatres, museus, festivals, esdeveniments culturals per a persones de totes les edats, restaurants, bars i cafeteries.

També compta amb una gran varietat d'espais naturals, parcs i jardins, on poder gaudir en família i amics de la natura.



Comoditats ●



Oferta educativa

La població és coneguda per l'oferta educativa que disposa, on trobem diversitat d'escoles, instituts i centres de formació professional. A més, a les immediacions es troba la Universitat Politècnica de Catalunya (UPC).



Transport

L'esport també té un paper important a la població, ja que disposa d'instal·lacions esportives d'alta qualitat i una quantia de clubs i associacions esportives.



Esport

Terrassa és una ciutat molt ben connectada amb el transport públic. Disposava d'estacions de tren, autobusos, carrils bici, zones de vianants i connexions amb les autopistes C-58 i C-16.

Ubicació i serveis



La promoció Miquel Vives disposa d'una gran varietat de serveis al seu voltant.

Es troba a 1 minut caminant del supermercat Bon Àrea, a 3 minuts a peu de la UPC, a 4 minuts del CAP i de diferents comerços i restaurants, a 6 minuts d'una escola i a 9 minuts del Parc Vallparadís.

www.maheco.es

C/Miquel Vives 54-56, Terrassa

Sobre la promoció

La promoció MIQUEL VIVES de 41 habitatges està ubicada al carrer Miquel Vives, 54-56, una zona residencial i tranquil·la, a un pas del centre de la població.

Els habitatges estan distribuïts en planta baixa, quatre plantes pis i planta sota coberta i compten amb:



1, 2, 3 i 4 habitacions



Cuina-menjador-sala
d'estar



1, 2 i 3 banys



Safareig



Balcó, terrassa o jardí



Places d'aparcament i
trasters







C/Miquel Vives 54-56, Terrassa













01

Habitatge tipus 1 dormitori

Superfície Construïda 49,7 m²

Superfície Útil 41,65 m²

Superfície Terrassa 4,15 m²

02 Habitatge tipus 2 dormitoris

Superfície Construïda 74,1 m²

Superfície Útil 62,25 m²

Superfície Terrassa 3,35 m²





03

Habitatge tipus 3 dormitoris

Superfície Construïda 73,6 m²

Superfície Útil 62,85 m²

Superfície Terrassa 7,5 m²

04 Habitatge tipus 4 dormitoris

Superfície Construïda 148,4 m²

Superfície Útil 120,4 m²

Superfície Terrassa 36,5 m²



PLANTA SUPERIOR



PLANTA INFERIOR

A dark, minimalist architectural scene. The background is a dark grey wall. On the left, a dark, angular structure extends upwards. In the center, a window frame is visible, containing several green indoor plants. The overall lighting is low, creating a moody atmosphere.

**Construir. Aquesta
és la nostra feina.
Ho fem des del 1987.**

Fem realitat el teu habitatge

www.maheco.es



MEMÒRIA DE QUALITATS

EDIFICI PLURIFAMILIAR

Carrer Miquel Vives 54-56 - Carrer Joaquim Costa 54
Terrassa



Fem realitat el teu habitatge

MEMÒRIA DE QUALITATS

EDIFICI PLURIFAMILIAR

Carrer Miquel Vives 54-56 - Carrer Joaquim Costa 54
Terrassa

Promou: Les Escoles 2022, S.L.

Construeix: Maheco, S.A.

Els càlculs tècnics, topogràfics i geotècnics a càrrec d'empreses d'enginyeria homologades.

ASPECTES GENERALS

FAÇANA

A nivell de disseny de façana s'ha dotat l'edifici d'una personalitat pròpia amb un conjunt harmònic combinant el sistema SATE i acabats mixtos, amb baranes i fusteria en tonalitats fosques.

SATE són les sigles de sistema d'aïllament tèrmic per l'exterior i s'utilitza per a millorar el confort, l'eficiència energètica. Els SATE combinen la utilització d'un material aïllant tèrmic amb un revestiment d'acabat decoratiu.

TANCAMENTS INTERIORS

Per les compartimentacions interiors verticals s'utilitzaran plaques de cartró guix laminat.

El tancament de les parets mitgeres i façanes es farà amb paret d'obra, aïllament amb llana mineral i aplacat de plaques de cartró guix.

FUSTERIA I MANYERIA EXTERIOR

La fusteria exterior dels habitatges serà d'alumini lacat en tonalitats fosques, amb ruptura de pont tèrmic i vidre doble amb càmera.

Persianes d'alumini en tonalitats fosques motoritzades.

FUSTERIA INTERIOR

La fusteria interior es realitzarà amb portes tipus "BLOCK", acabat lacat blanc, llises amb manetes.

Porta d'entrada tipus "BLOCK", acabat lacat blanc, amb pany i frontisses de seguretat, espiell gran angular.

MEMÒRIA DE QUALITATS

EDIFICI PLURIFAMILIAR

Carrer Miquel Vives 54-56 - Carrer Joaquim Costa 54
Terrassa

INSTAL·LACIONS

ELECTRICITAT

Escomesa elèctrica: comptador individual instal·lat en el vestíbul de la finca. Es conduirà una línia suficientment dimensionada, segons informe tècnic, fins a instal·lar la caixa de protecció en cada habitatge. Instal·lació del circuit de presa de terra.

Derivació individual: instal·lació que partirà des de la sortida del comptador fins a enllaçar amb la caixa de comandament i protecció de l'habitatge.

Quadre de protecció de l'habitatge: anirà encastat, es realitzarà per protecció de contactes indirectes i sobreintensitats, està compost per: Caixa per allotjament de mecanismes, ICP verificats, diferencials i magneto tèrmics.

Instal·lació interior de l'habitatge: des del quadre de protecció, efectuant circuits independents per enllumenat i endolls diversos.

LAMPISTERIA

Muntants i distribució interior dels habitatges amb tub de polietilè encastats de diàmetre ajustat al consum dels aparells i sanitaris i dels aparells electrodomèstics.

Els desguassos es realitzaran amb tub de plàstic de PVC de diàmetre adequat per a cada habitatge.

SISTEMES DE COMUNICACIÓ

Se seguiran les directrius establertes en el PROJECTE D'INFRAESTRUCTURA COMÚ DE TELECOMUNICACIONS (ICT) redactat per Enginyer Superior de Telecomunicacions, donant compliment al Real Decret-Llei 1/1998 del 27 de febrer sobre infraestructures comuns als edificis per l'accés als serveis de telecomunicacions i al reglament que els desenvolupa i Decrets de la Generalitat 172/199, 116/2000, i 223/2000 establint els condicionants tècnics que ha de complir la instal·lació del ICT.

En els habitatges s'instal·laran preses de telèfon, antena de televisió i presa de preinstal·lació de TV per cable a tots els dormitoris i a la sala-menjador.

Instal·lació de vídeo-porter electrònic.

SISTEMES DE CLIMATITZACIÓ

Instal·lació de aerotèrmo per a generació d'aigua calenta sanitària.
Climatització amb bomba de calor amb refrigerant per conductes.

MEMÒRIA DE QUALITATS

EDIFICI PLURIFAMILIAR

Carrer Miquel Vives 54-56 - Carrer Joaquim Costa 54
Terrassa

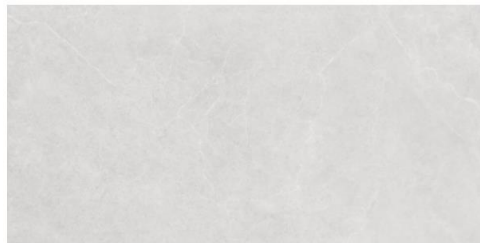
REVESTIMENTS INTERIORS

PAVIMENTS

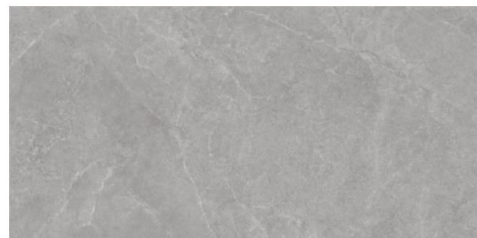
Menjador-estar, passadissos, dormitoris i cuina: Parquet laminat sintètic, acabat Roure



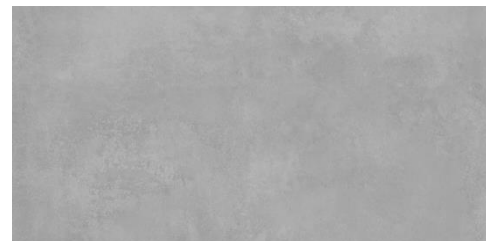
Bany 1: Rajola de gres porcellànic.



Bany 2, bany 3 i safareig: Rajola de gres porcellànic.



Terrasses: Rajola de gres porcellànic.



SÒCOL

Menjador-estar, passadissos i dormitoris: Sòcol de DM lacat blanc.

MEMÒRIA DE QUALITATS

EDIFICI PLURIFAMILIAR

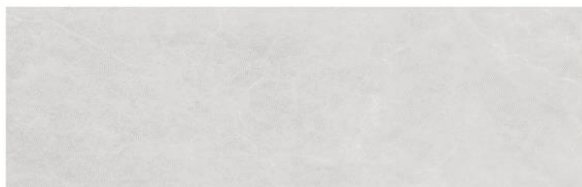
Carrer Miquel Vives 54-56 - Carrer Joaquim Costa 54
Terrassa

REVESTIMENTS CERÀMICS

Bany 1: Rajola de gres porcellà



Bany 2 i bany 3: Rajola de gres porcellànic.



REVESTIMENTS DE PINTURA

Pintura blanca 9003 RAL, dues mans, acabat llis.

MEMÒRIA DE QUALITATS

EDIFICI PLURIFAMILIAR

Carrer Miquel Vives 54-56 - Carrer Joaquim Costa 54
Terrassa

CUINA

Taulell de cuina: Neolith Modelo Pietra di Luna



Conjunt de mobles modulars: Alts i baixos en melamina.

Sistema d'obertura de portes per frontisses amb sistema d'amortiment. Aquesta frontissa disposa d'un sistema que ofereix amortiments amb un tancament silenciós.

Rentavaixelles amb portes panellables, integrades en el conjunt.

Campana amagada integrada en el moble..

Aigüera: Sota taulell de cuina, amb cubeta d'acer inoxidable, marca FRANKE.



Aixeta de l'aigüera: Monocomandament i canella extraïble, mod. Fox Semi-Pro, marca FRANKE.



Fem realitat el teu habitatge

MEMÒRIA DE QUALITATS

EDIFICI PLURIFAMILIAR

Carrer Miquel Vives 54-56 - Carrer Joaquim Costa 54
Terrassa

Dispensador de sabó: Per col·locar sota taulell de cuina.



Equipament d'electrodomèstics, marca BALAY:

Rentavaixelles integrable: de 60 cm.



Rentavaixelles integrable: de 45cm. Escala A (habitatges B⁰-1^a, B⁰-2^a, B⁰-3^a, B⁰-5^a, 1^o-1^a, 1^o-6^a, 2^o1^a, 2^o-6^a, 3^a-1^a, 3^o-6^a, 5^o-6^a) Escala B (habitatges B⁰-3^a)



MEMÒRIA DE QUALITATS

EDIFICI PLURIFAMILIAR

Carrer Miquel Vives 54-56 - Carrer Joaquim Costa 54
Terrassa

Forn



Microones integrable



Forn i microones: Escala A (habitatges B^o-5^a, 1^o-6^a, 2^o-6^a, 3^o-6^a) Escala B (habitatges B^o-3^a)



Placa d'inducció:



MEMÒRIA DE QUALITATS

EDIFICI PLURIFAMILIAR

Carrer Miquel Vives 54-56 - Carrer Joaquim Costa 54
Terrassa

Campana integrable



Focus de lluminàries: Col·locats en sost

BANY 1

Sanitari: Inodor GALA, mod. EMMA BTW BLANC.



Plat de dutxa: De resines extraplans.



MEMÒRIA DE QUALITATS

EDIFICI PLURIFAMILIAR

Carrer Miquel Vives 54-56 - Carrer Joaquim Costa 54
Terrassa

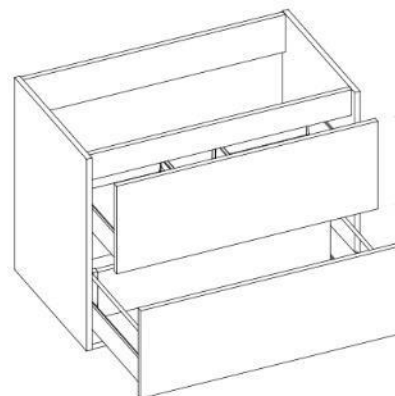
Columna de dutxa: termostàtica mod. Balance, marca GALA.



Aixeta de lavabo: Monocomandament, mod. Grifo BALANCE, marca GALA.



Lavabo integrat a moble de bany: De ceràmica amb moble de dos calaixos.



MEMÒRIA DE QUALITATS

EDIFICI PLURIFAMILIAR

Carrer Miquel Vives 54-56 - Carrer Joaquim Costa 54
Terrassa

Accessoris de bany: Tovalloler i porta rotlles de bany, acabat cromat mod. Avalon, marca GALA.



BANY 2

Sanitari: Inodor GALA, mod. EMMA BTW BLANC.



Banyera: Banyera, mod. GALA, marca GALA .



MEMÒRIA DE QUALITATS

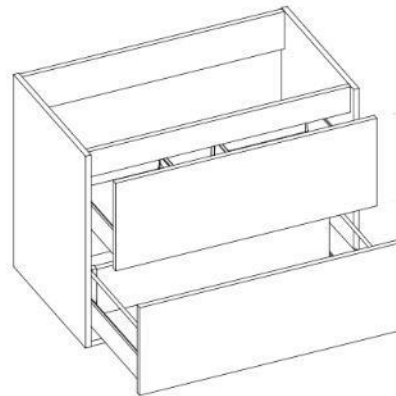
EDIFICI PLURIFAMILIAR

Carrer Miquel Vives 54-56 - Carrer Joaquim Costa 54
Terrassa

Aixeta de banyera: Aixeta banyera Balance, marca GALA.



Lavabo integrat a moble de bany: De ceràmica amb moble de dos calaixos.



Aixeta de lavabo: Monocomandament, mod. Grifo BALANCE , marca GALA.



Accessoris de bany: Tovalloler i porta rotlles de bany, acabat cromat mod. Avalon, marca GALA.



MEMÒRIA DE QUALITATS

EDIFICI PLURIFAMILIAR

Carrer Miquel Vives 54-56 - Carrer Joaquim Costa 54
Terrassa

DÚPLEX BANY 3

BANY 2 (Habitatge escala A_5º-6ª)

Sanitari: Inodor GALA, mod. EMMA BTW BLANC.



Aixeta de lavabo: Monocomandament, mod. BALANCE, marca GALA.



Lavabo: Lavabo de porcellana mural, mod. EMMA SQUARD, marca Gala.



MEMÒRIA DE QUALITATS

EDIFICI PLURIFAMILIAR

Carrer Miquel Vives 54-56 - Carrer Joaquim Costa 54
Terrassa

Aixeta sanitària: aigua freda i aigua calenta



Accessoris de bany: Tovalloler i porta rotlles de bany, acabat cromat mod. Avalon, marca GALA.



MEMÒRIA DE QUALITATS

EDIFICI PLURIFAMILIAR

Carrer Miquel Vives 54-56 - Carrer Joaquim Costa 54
Terrassa

CONTROL DE QUALITAT I LLIURAMENT DELS HABITATGES

S'efectuarà el preceptiu control de qualitat en l'execució del projecte, mitjançant l'arquitecte tècnic responsable del fitxer amb la col·laboració d'un laboratori homologat per a aquesta fi.

La nostra empresa exigeix certificats de qualitat a tots els proveïdors de materials perquè compleixin la normativa vigent.

En el lliurament de claus es donarà a cada propietari els butlletins que es necessitin per contractar amb les companyies subministradores, la cèdula d'habitabilitat i els certificats de garantia dels electrodomèstics instal·lats. També se li lliurarà el LLIBRE DE L'EDIFICI que inclou el Document d'Especificacions tècniques i Manual d'us i manteniment.

■ TOTES LES DESCRIPCIONS I DOCUMENTACIÓ PRESENTADA estan supeditades a POSSIBLES CANVIS:

- 1- A benefici de la qualitat de la promoció.
- 2- A causa de modificacions legals del projecte.
- 3- A les modificacions que dicti la direcció facultativa de l'obra.
- 4- A falta de disponibilitat de producte o canvi de model