

An architectural rendering of a modern residential building with a community pool and terrace. The building features multiple levels with balconies and large windows. The ground floor has a large terrace with several tables, chairs, and umbrellas. A swimming pool is visible in the foreground. The overall scene is bright and sunny.

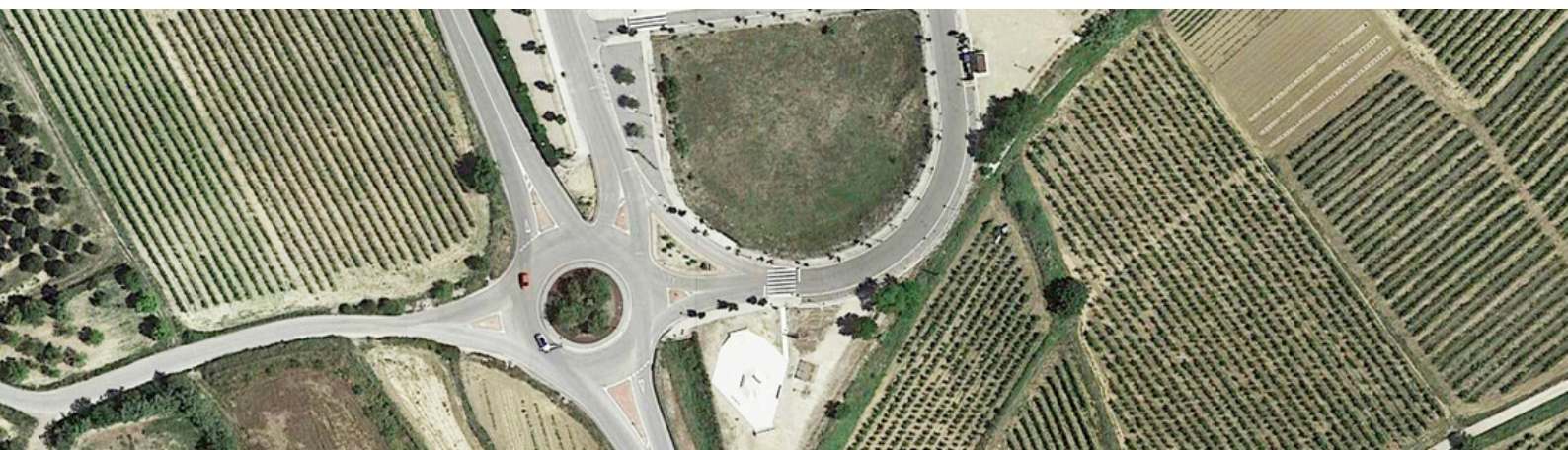
22 cases adossades amb piscina comunitària

C/ Vint-i-nou i C/ Trenta-sis,
Les Cabanyes, Alt Penedès

www.maheco.es

Ubicació ●

Les Cabanyes és una població ubicada a la comarca de l'Alt Penedès. Destaca pel seu entorn verd envoltat de vinyes i natura, que transmeten tranquil·litat. Combina l'encant rural amb tots els serveis i comoditats d'una vida moderna.



Ubicació i serveis



Aquesta promoció està ubicada a 3 minuts de l'Hospital General de Vilafranca del Penedès i al costat de l'AP-7. Està envoltada per diversos municipis de la comarca. Està situada al nord de Vilafranca del Penedès, a l'est de La Granada i Santa Fe del Penedès i a l'oest de Parques del Penedès. El municipi es troba al costat de la riera de Manyans i la travessa la carretera BV-2127, que el comunica amb Viloví, Bellver i Guardiola de Fontrubí al nord i Vilafranca del Penedès al sud.

Les Cabanyes, amb un urbanisme amb estàndard de primera a tan sols 1.5 km de la població de Vilafranca del Penedès, combina la tranquil·litat d'una població i la versatilitat d'una bonica ciutat.

Sobre la promoció ●

La promoció LES CABANYES consta de 22 cases adossades ubicades a la població de Les Cabanyes, al carrer vint-i-nou i trenta-sis, a 3 minuts de l'Hospital de Vilafranca del Penedès.

Els habitatges oscil·len entre 161 m2 i 195 m2 distribuïts en planta baixa i planta primera i disposen de:



4 habitacions



Cuina-menjador-sala
d'estar



3 banys



Safareig



Balcó i dues terrasses



Piscina comunitària





















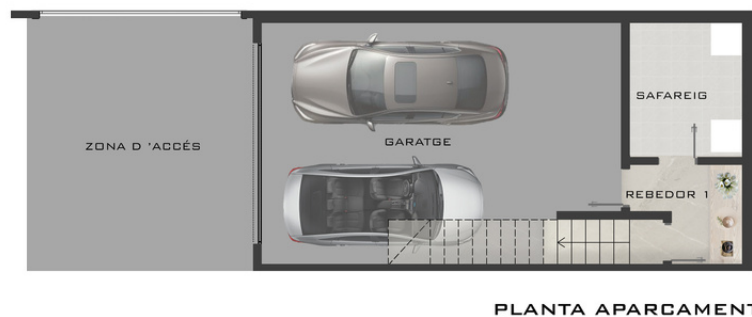
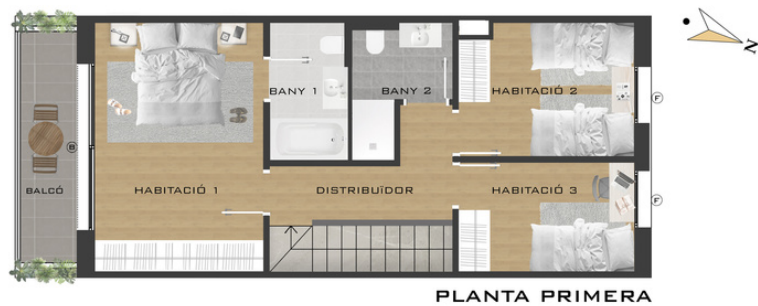
Casa B, c/29

Habitatge tipus

Superfície Construïda 161,39 m²

Superfície Útil 142,01 m²

Superfície Exteriors 57,99 m²



Casa E, c/36

Habitatge tipus

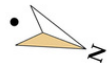
Superfície Construïda 195,07 m²

Superfície Útil 169,79 m²

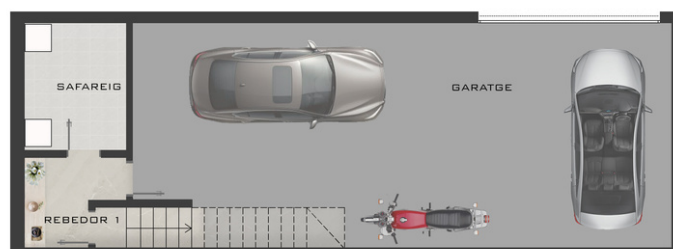
Superfície Exteriors 71,74 m²



PLANTA PRIMERA



PLANTA BAIXA



PLANTA APARCAMENT

A modern building facade with a white wall and a dark grey roof. A large window is visible, with several green indoor plants placed on a ledge in front of it. Below the window, there is a wooden door with vertical slats. The overall scene is dimly lit, suggesting dusk or dawn.

Construir. Aquesta és la nostra feina. Ho fem des del 1987.

Fem realitat el teu habitatge

www.maheco.es



MEMÒRIA DE QUALITATS

CONSTRUCCIÓ DE 22 HABITATGES UNIFAMILIARS ADOSSATS

Carrer Vint-i-nou y Trenta-i-sis
Les Cabanyes

Fem realitat el teu habitatge

MEMÒRIA DE QUALITATS

CONSTRUCCIÓ 22 HABITATGE UNIFAMILIARS ADOSSATS

Carrer Vint-i-nou y Trenta-i-Sis
Les Cabanyes

Construeix: Maheco Constructora.

Promou: Les Cabanyes 2021 S.L.

Els càlculs tècnics, topogràfics i geotècnics a càrrec d'empreses d'enginyeria homologades.

ASPECTES GENERALS

FAÇANA

A nivell de disseny de façana s'ha dotat l'edifici d'una personalitat pròpia amb un conjunt harmònic combinant el sistema SATE i acabats mixtos, amb baranes i fusteria en tonalitats fosques.

SATE són les sigles de sistema d'aïllament tèrmic per l'exterior i s'utilitza per a millorar el confort, l'eficiència energètica. Els SATE combinen la utilització d'un material aïllant tèrmic amb un revestiment d'acabat decoratiu.

TANCAMENTS INTERIORS

Per les compartimentacions interiors verticals s'utilitzaran plaques de cartró guix laminat.

El tancament de les parets mitgeres i façanes es farà amb paret d'obra, aïllament amb llana mineral i aplacat de plaques de cartró guix.

FUSTERIA I MANYERIA EXTERIOR

La fusteria exterior dels habitatges serà d'alumini lacat en tonalitats fosques, amb ruptura de pont tèrmic i vidre doble amb càmera.

Persianes d'alumini en tonalitats fosques motoritzades.

FUSTERIA INTERIOR

La fusteria interior es realitzarà amb portes tipus "BLOCK", acabat lacat blanc, llises amb manetes.

Porta d'entrada tipus "BLOCK", acabat lacat blanc, amb pany i frontisses de seguretat, espiell gran angular.

MEMÒRIA DE QUALITATS

CONSTRUCCIÓ 22 HABITATGE UNIFAMILIARS ADOSSATS

Carrer Vint-i-nou y Trenta-i-Sis
Les Cabanyes

INSTAL·LACIONS

ELECTRICITAT

Escomesa elèctrica: comptador individual instal·lat en el vestíbul de la finca. Es conduirà una línia suficientment dimensionada, segons informe tècnic, fins a instal·lar la caixa de protecció en cada habitatge. Instal·lació del circuit de presa de terra.

Derivació individual: instal·lació que partirà des de la sortida del comptador fins a enllaçar amb la caixa de comandament i protecció de l'habitatge.

Quadre de protecció de l'habitatge: anirà encastat, es realitzarà per protecció de contactes indirectes i sobreintensitats, està compost per: Caixa per allotjament de mecanismes, ICP verificats, diferencials i magneto tèrmics.

Instal·lació interior de l'habitatge: des del quadre de protecció, efectuant circuits independents per enllumenat i endolls diversos.

LAMPISTERIA

Muntants i distribució interior dels habitatges amb tub de polietilè encastats de diàmetre ajustat al consum dels aparells i sanitaris i dels aparells electrodomèstics.

Els desguassos es realitzaran amb tub de plàstic de PVC de diàmetre adequat per a cada habitatge.

SISTEMES DE COMUNICACIÓ

Se seguiran les directrius establertes en el PROJECTE D'INFRAESTRUCTURA COMÚ DE TELECOMUNICACIONS (ICT) redactat per Enginyer Superior de Telecomunicacions, donant compliment al Real Decret-Llei 1/1998 del 27 de febrer sobre infraestructures comuns als edificis per l'accés als serveis de telecomunicacions i al reglament que els desenvolupa i Decrets de la Generalitat 172/199, 116/2000, i 223/2000 establint els condicionants tècnics que ha de complir la instal·lació del ICT.

En els habitatges s'instal·laran preses de telèfon, antena de televisió i presa de preinstal·lació de TV per cable a tots els dormitoris i a la sala-menjador.

Instal·lació de vídeo-porter electrònic.

SISTEMES DE CLIMATITZACIÓ

Instal·lació de climatització amb sistema d'aerotèrmic per bomba de calor aire-aigua, la qual genera aigua calenta per calefacció per terra radiant i aire per refrigeració, i amb dipòsit independent d'aigua calenta sanitària.

MEMÒRIA DE QUALITATS

CONSTRUCCIÓ 22 HABITATGE UNIFAMILIARS ADOSSATS

Carrer Vint-i-nou y Trenta-i-Sis
Les Cabanyes

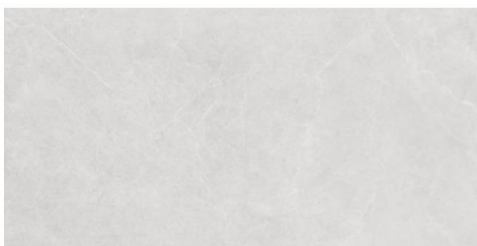
REVESTIMENTS INTERIORS

PAVIMENTS

Menjador-estar, passadissos, dormitoris i cuina: Parquet laminat sintètic, acabat Roure.



Bany 1: Rajola de gres porcellànic efecte.



Bany 2 i 3: Rajola de gres porcellànic efecte.



Terrasses: Rajola de gres porcellànic.



SÒCOL

Menjador-estar, passadissos, dormitoris, cuina: Sòcol de DM lacat blanc.

MEMÒRIA DE QUALITATS

CONSTRUCCIÓ 22 HABITATGE UNIFAMILIARS ADOSSATS

Carrer Vint-i-nou y Trenta-i-Sis
Les Cabanyes

REVESTIMENTS CERÀMICS

Bany 1: Rajola de gres porcellànic.



Bany 2 i 3: Rajola de gres porcellànic.



REVESTIMENTS DE PINTURA

Pintura blanca 9003 RAL, dues mans, acabat llis.

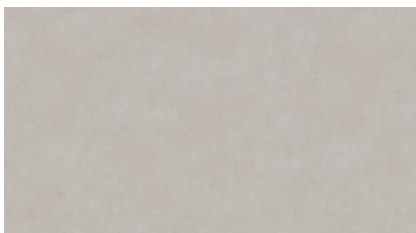
MEMÒRIA DE QUALITATS

CONSTRUCCIÓ 22 HABITATGE UNIFAMILIARS ADOSSATS

Carrer Vint-i-nou y Trenta-i-Sis
Les Cabanyes

CUINA

Taulell de cuina: Neolith Modelo Pietra di Luna



Conjunt de mobles modulars: Alts i baixos en melamina.

Sistema d'obertura de portes per frontisses amb sistema d'amortiment. Aquesta frontissa disposa d'un sistema que ofereix amortiments amb un tancament silenciós.

Nevera i rentavaixelles amb portes panellables, integrades en el conjunt.

Campana amagada integrada en el moble..

Aigüera: Sota taulell de cuina, amb cubeta d'acer inoxidable, mod. BMG MU Plus, marca FRANKE.



Aixeta de l'aigüera: Monocomandament i canella extraïble, mod. Fox Semi-Pro, marca FRANKE.



Fem realitat el teu habitatge

MEMÒRIA DE QUALITATS

CONSTRUCCIÓ 22 HABITATGE UNIFAMILIARS ADOSSATS

Carrer Vint-i-nou y Trenta-i-Sis
Les Cabanyes

Dispensador de sabó: Per col·locar sota taulell de cuina, marca TRES.



Equipament d'electrodomèstics, marca BALAY:

Rentavaixelles integrable



Forn



Fem realitat el teu habitatge

MEMÒRIA DE QUALITATS

CONSTRUCCIÓ 22 HABITATGE UNIFAMILIARS ADOSSATS

Carrer Vint-i-nou y Trenta-i-Sis
Les Cabanyes

Microones integrable



Nevera combinada integrable



Placa d'inducció



Campana integrable



Focus de lluminàries: Col·locats en sostre.

Fem realitat el teu habitatge

MEMÒRIA DE QUALITATS

CONSTRUCCIÓ 22 HABITATGE UNIFAMILIARS ADOSSATS

Carrer Vint-i-nou y Trenta-i-Sis
Les Cabanyes

BANY 1

Sanitari: Inodor tapa i seient amb caiguda esmorteïda, mod. EMMA, Marca Gala. Placa d'accionament Descàrrega dual i Activació frontal, mod. Eon8, marca GALA.



Banyera: Banyera, mod. Nila, marca GALA.



Aixeta de banyera o de dutxa: Aixeta opció banyera o plat de dutxa Balance, marca GALA.

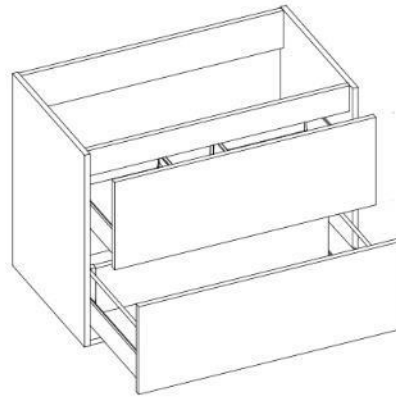


MEMÒRIA DE QUALITATS

CONSTRUCCIÓ 22 HABITATGE UNIFAMILIARS ADOSSATS

Carrer Vint-i-nou y Trenta-i-Sis
Les Cabanyes

Lavabo integrat a moble de bany: De ceràmica amb moble de dos calaixos.



Aixeta de lavabo: Monocomandament, mod. Balance, marca GALA.



Accessoris de bany: Tovalloler i porta rotlles de bany, acabat cromat mod. Avalon, marca GALA.



MEMÒRIA DE QUALITATS

CONSTRUCCIÓ 22 HABITATGE UNIFAMILIARS ADOSSATS

Carrer Vint-i-nou y Trenta-i-Sis
Les Cabanyes

BANY 2

Sanitari: Inodor Gala tapa i seient amb caiguda esmorteïda, mod. EMMA, Placa d'accionament Descàrrega dual i Activació frontal, mod. Eon8, marca GALA.



Plat de dutxa: De resines extraplans.



Columna de dutxa: termostàtica mod. Balance, marca GALA.



MEMÒRIA DE QUALITATS

CONSTRUCCIÓ 22 HABITATGE UNIFAMILIARS ADOSSATS

Carrer Vint-i-nou y Trenta-i-Sis
Les Cabanyes

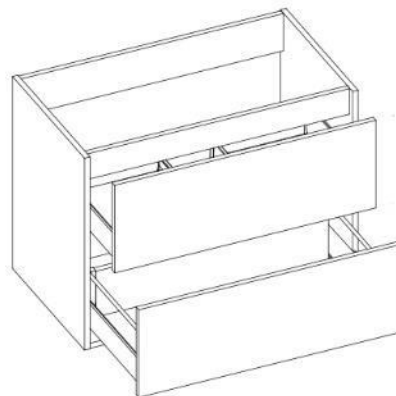
Mampara de dutxa: Vidre trempat de 8mm, llis, amb braç d'acer telescòpic, acabat cromat.



Aixeta de lavabo: Monocomandament, mod. Balance, marca GALA.



Lavabo integrat a moble de bany: De ceràmica amb moble de dos calaixos.



Accessoris de bany: Tovalloler i porta rotlles de bany, acabat cromat mod. Avalon, marca GALA.



MEMÒRIA DE QUALITATS

CONSTRUCCIÓ 22 HABITATGE UNIFAMILIARS ADOSSATS

Carrer Vint-i-nou y Trenta-i-Sis
Les Cabanyes

BANY 3

Sanitari: Inodor Gala tapa i seient amb caiguda esmorteïda, mod. EMMA, Placa d'accionament Descàrrega dual i Activació frontal, mod. Eon8, marca GALA.



Plat de dutxa: De resines extraplans.



Columna de dutxa: termostàtica mod. Balance, marca GALA.



MEMÒRIA DE QUALITATS

CONSTRUCCIÓ 22 HABITATGE UNIFAMILIARS ADOSSATS

Carrer Vint-i-nou y Trenta-i-Sis
Les Cabanyes

Mampara de dutxa: Vidre trempat de 8mm, llis, amb braç d'acer telescòpic, acabat cromat.



Aixeta de lavabo: Monocomandament, mod. Balance, marca GALA.



Lavabo: Lavabo de porcellana mural, mod. EMMA SQUARD, marca Gala, ref: 27015



Accessoris de bany: Tovalloler i porta rotlles de bany, acabat cromat mod. Avalon, marca GALA.



Fem realitat el teu habitatge

MEMÒRIA DE QUALITATS

CONSTRUCCIÓ 22 HABITATGE UNIFAMILIARS ADOSSATS

Carrer Vint-i-nou y Trenta-i-Sis
Les Cabanyes

CONTROL DE QUALITAT I LLIURAMENT DELS HABITATGES

S'efectuarà el preceptiu control de qualitat en l'execució del projecte, mitjançant l'arquitecte tècnic responsable del fitxer amb la col·laboració d'un laboratori homologat per a aquesta fi.

La nostra empresa exigeix certificats de qualitat a tots els proveïdors de materials perquè compleixin la normativa vigent.

En el lliurement de claus es donarà a cada propietari els butlletins que es necessitin per contractar amb les companyies subministradores, la cèdula d'habitabilitat i els certificats de garantia dels electrodomèstics instal·lats. També se li lliurarà el LLIBRE DE L'EDIFICI que inclou el Document d'Especificacions tècniques i Manual d'us i manteniment.

■ TOTES LES DESCRIPCIONS I DOCUMENTACIÓ PRESENTADA estan supeditades a POSSIBLES CANVIS:

- 1- A benefici de la qualitat de la promoció.
- 2- A causa de modificacions legals del projecte.
- 3- A les modificacions que dicti la direcció facultativa de l'obra.
- 4- A falta de disponibilitat de producte o canvi de model